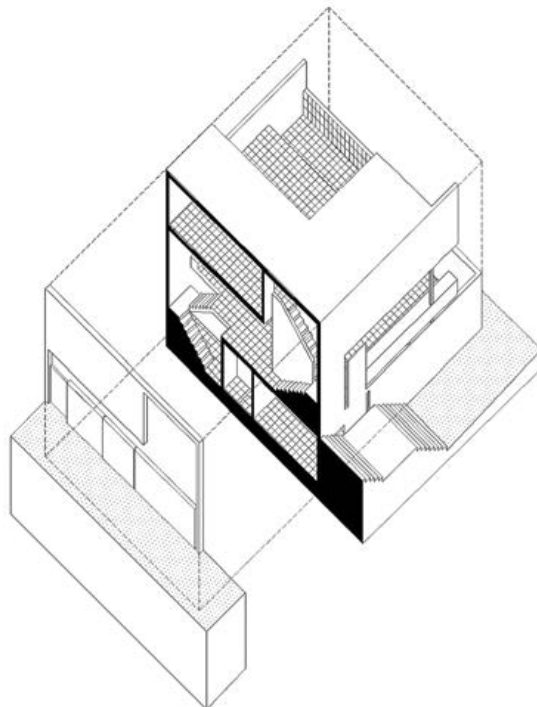
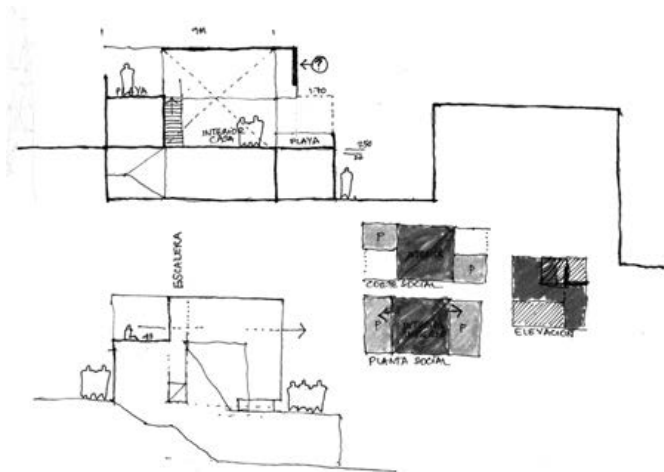


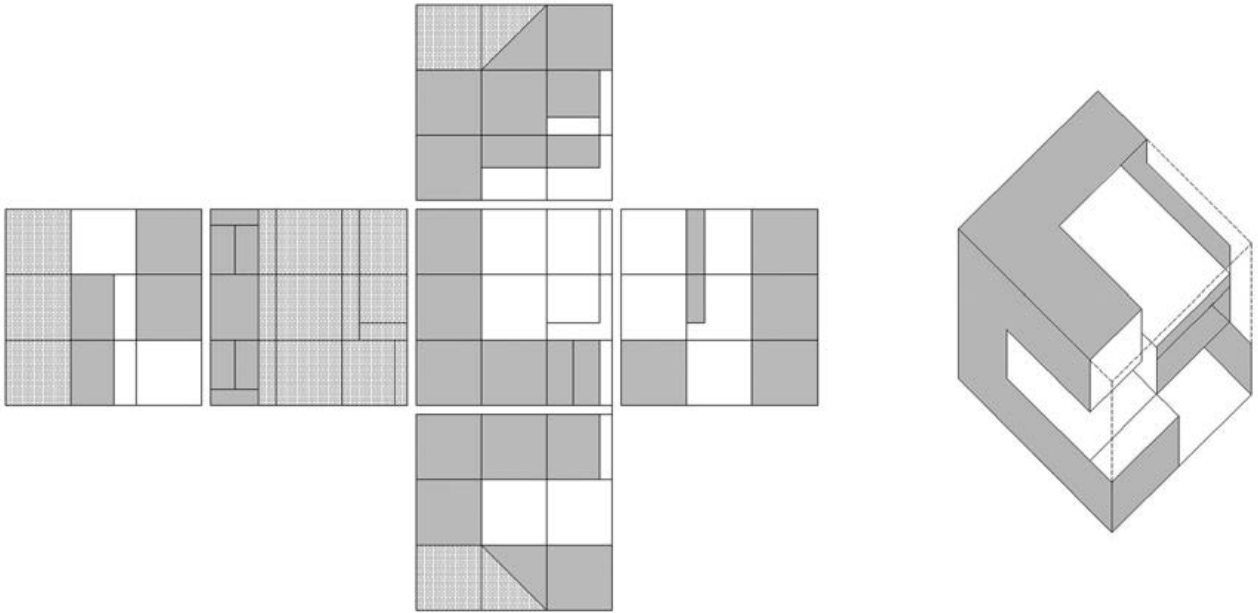
# Casa cubo

Nomena Arquitectos

**arquitectos architects** Moris Fleischman, Jorge Sánchez, Diego Franco Coto, Hector Loli Rizo Patron **cliente client** Costa Checa **ubicación location of the building** Playa la Escondida, Punta Negra (Perú) **superficie construida total area in square meters** 310 m<sup>2</sup> **fecha finalización completion** 2012 **fotografía photography** Juan Solano



Un cubo de 9 m de lado. Cada superficie se subdivide en nueve módulos de 3 m, consiguiendo una estructura de 3 niveles. Su función modula el volumen mediante la composición de llenos y vacíos. Los espacios íntimos son transformados en llenos; mientras que los sociales, en vacíos.



Se trata de una casa de playa, al sur de Lima, en un lote en esquina con diferencias de nivel entre la calle frontal y la posterior, pero aislado actualmente en todos sus frentes.

