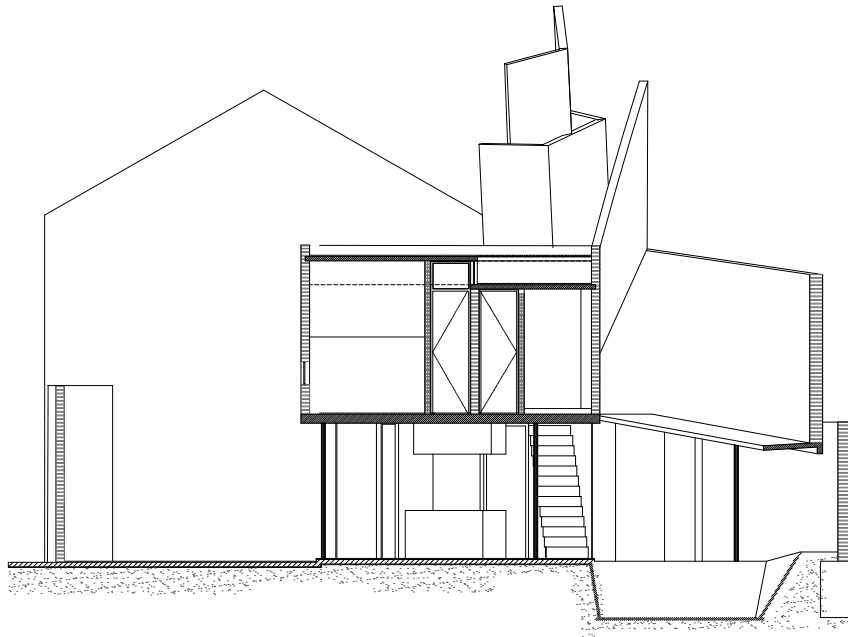


Vivienda unifamiliar Osypyte_

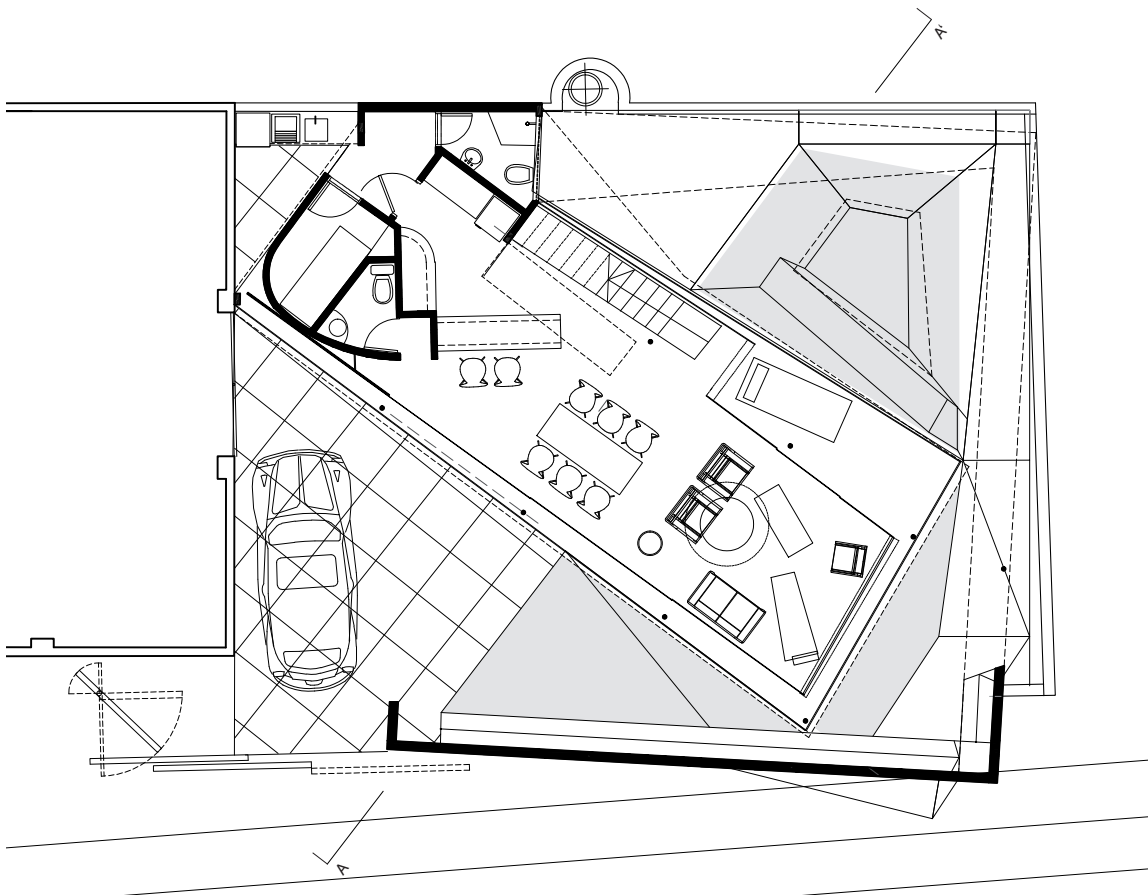
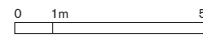
Javier Corvalán

arquitecto architect Javier Corvalán **colaboradores** assistant Gizella Alvarenga, Marco Ballarín, Nicola Bedin, Sonia Carísimo, Andrea Castellani, Joaquín Corvalán, Giacomo Favilli, Laura Ferres **cliente** client Javier Corvalán **ubicación** location of the building Asunción (Paraguay) **superficie construida** total area in square meters 110 m² **fecha finalización** completion 2005 **fotografía** photograph Leonardo Finotti





SECCIÓN AA



PLANTA BAJA



Aseo en el edificio anexo del taller de Javier Corvalán.



Arriba, cerramiento de la parcela con teja árabe recuperada.

Abajo, salón principal en planta baja mirando hacia la rampa exterior de acceso a planta primera.



Arriba, rampa-corredor de acceso a la vivienda desde el exterior.

Abajo, salón principal en planta baja mirando hacia la escalera interior de acceso a planta primera.







En estas páginas, taller de Javier Corvalán en nave anexa a la vivienda, antigua carpintería.

