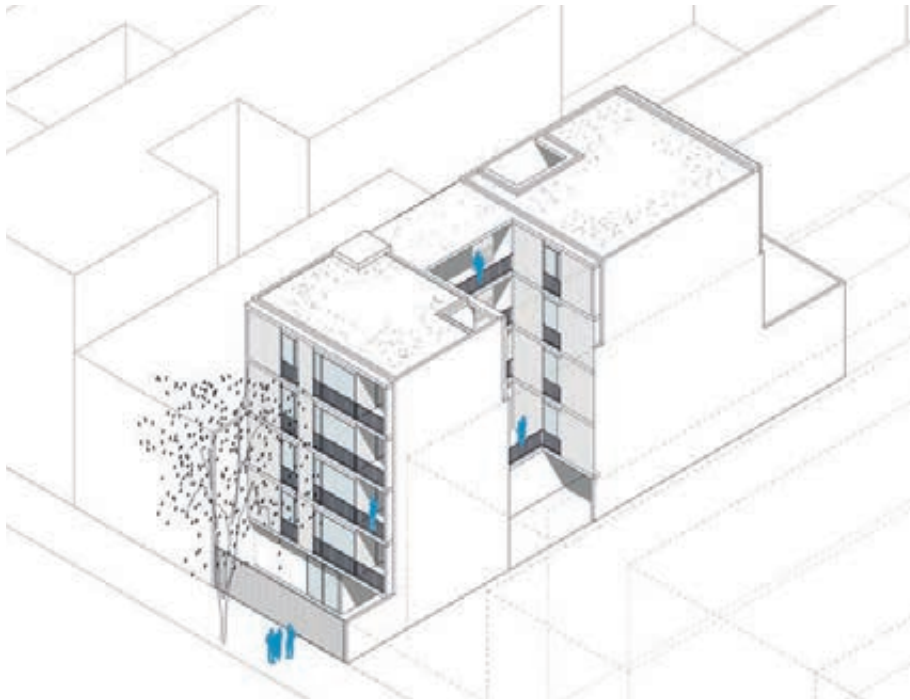


# Edificio Zabala

Estudio BaBO

**arquitectos architects** Estudio BaBO: Francisco Kocourek, Francesc Planas Penadés, Marit Haugen Stabell **colaboradores assistants** Arq. Sebastián Carlos Hoepner, Martina Silberman **cliente client** Privado **ubicación location of the building** Zabala 3259, Colegiales, Ciudad Autónoma de Buenos Aires, Argentina **superficie construida total area in square meters** 811 m<sup>2</sup> **fecha finalización completion** 2015 **fotografía photography** Javier Agustín Rojas



Las viviendas del edificio Zabala se elevan a partir del primer piso para dejar una planta baja libre a modo de patio central, que divide el edificio en dos bloques separados. En la planta baja también se encuentran los espacios comunes, hall de acceso y el parking. Las circulaciones –tanto verticales como horizontales– se ubican en un lateral de este patio.







Es en esta articulación de los vacíos donde se producen los juegos espaciales y visuales: se proponen galerías laterales o pequeñas terrazas en las viviendas, con la intención de eliminar la idea de balcón. Esto genera un frente nuevo de carpintería –tercera fachada interior– que garantiza una óptima iluminación y proporciona una percepción mayor del espacio. El proyecto trabaja sobre la articulación del vacío y del lleno, intentando generar la máxima continuidad entre espacio interior y exterior.





0 1 2 3 4 5 10m  
PLANTA TIPO



0 1 2 3 4 5 10m  
SECCIÓN LONGITUDINAL

