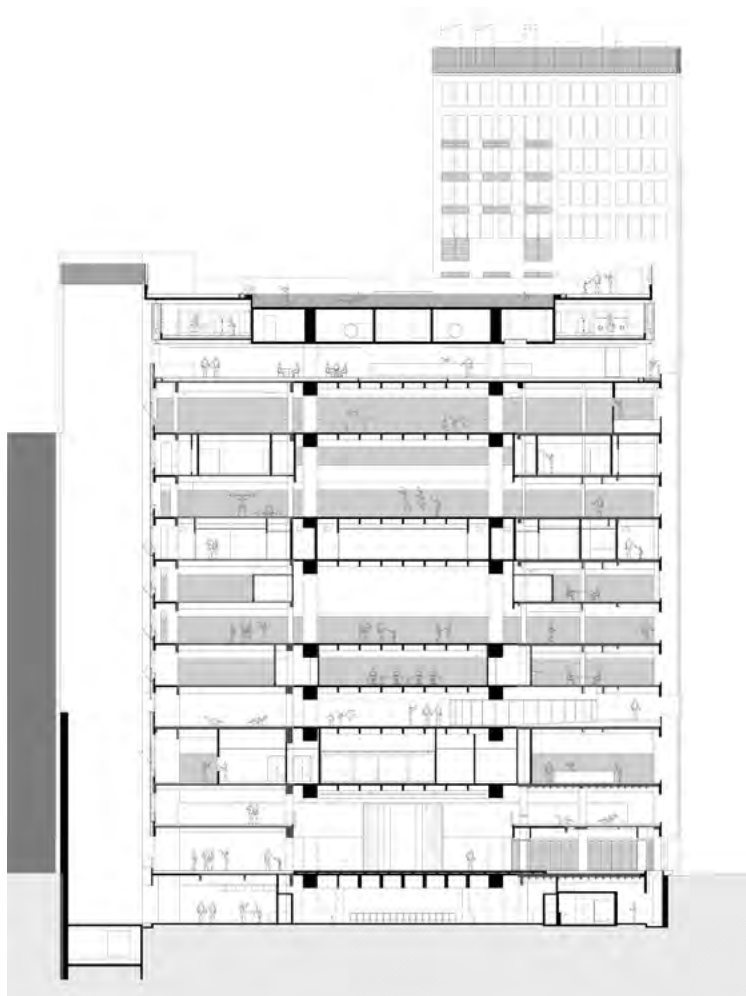


SESC 24 de Maio

Paulo Mendes da Rocha, MMBB Arquitetos

arquitectos architects Paulo Mendes da Rocha, MMBB Arquitetos **colaboradores assistants** Fernando Mello Franco, Marta Moreira, Milton Braga **cliente client** SESC, The Social Service of Commerce **ubicación location of the building** c/ 24 de Maio esquina c/ Dom José de Barros, São Paulo, Brasil **superficie construida total area in square meters** 27.865 m² **fecha finalización completion** 2017 **fotografía photography** Nelson Kon





0 2 10m
SECCIÓN A



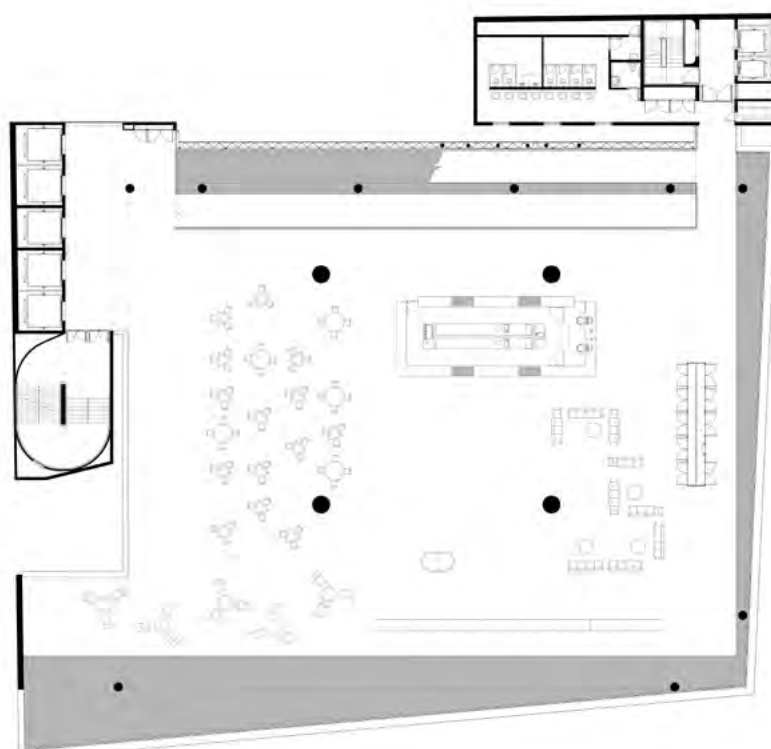
El nuevo SESC 24 de Maio, que alberga un conjunto complejo de instalaciones recreativas y de servicio, ocupa la antigua sede de los grandes almacenes Mesbla en el centro de Sao Paulo y representa un desafío ejemplar de cómo intervenir en el contexto de un espacio de patrimonio urbano. El diseño propuesto se establece para contribuir de manera efectiva a la mejora de un área tan notable de la ciudad, así como para readaptar la estructura del edificio a un conjunto completamente nuevo de usos y programas específicos.







Las ideas básicas del proyecto consistían en: albergar una gran plaza abierta en la planta baja del edificio; transformar el antiguo garaje subterráneo en un Café y un Teatro; crear un nuevo sistema de circulación vertical compuesto por una secuencia generosa de rampas; estructurar una variedad de espacios abiertos a niveles estratégicos diseñados como cuadrados elevados cubiertos, abriendo así el edificio a su entorno; construir una plaza generosa en la azotea, un solarium que incluye una piscina abierta, concentrar toda la infraestructura técnica y mecánica en una estructura anexa que actúa como una torre de servicio aislada, e incorporar un conjunto de muebles que sean parte integral del diseño arquitectónico.



0 2 10m
UNDÉCIMA PLANTA. CAFETERÍA